



palver

Boletim

Denúncia Bolsonaro

19/02/2025 12:00

Resumo Executivo

- 1** **Menções** à denúncia de Bolsonaro cresceram mais de 35 vezes no WhatsApp e mais de 100 vezes no Telegram nas últimas 24 horas
- 2** **Narrativas** se concentram em pelo menos três principais eixos: **perseguição** política a Bolsonaro; **parcialidade** do STF e da PGR; e suposta **intervenção** do governo Trump devido à denúncia

Estatísticas

WhatsApp

Telegram



WhatsApp



WhatsApp

Total de mensagens no período

3 mil

Momento com maior volume

19/02

Grupos

569

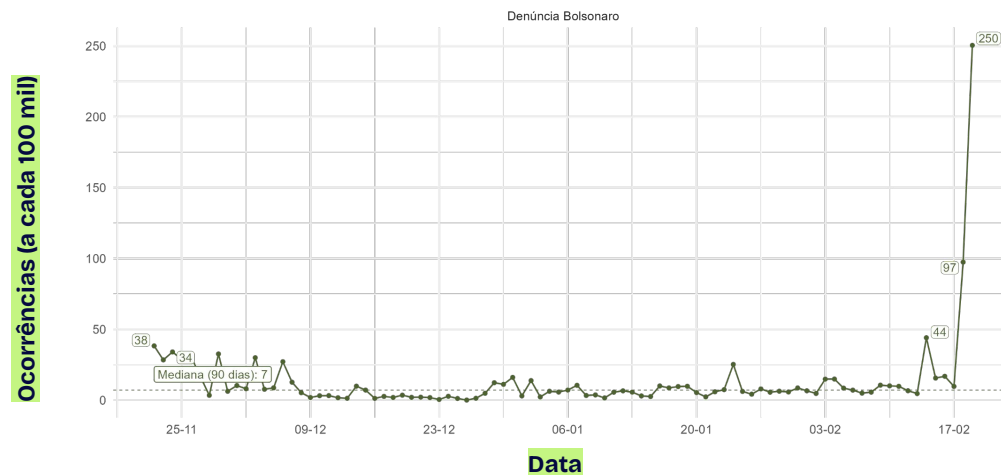
Visualizações potenciais

1 mi

Ocorrências

WhatsApp | Ocorrências (a cada 100 mil)

Últimos 90 dias



Dados: Palver | Elaboração: Palver

Telegram



Telegram

Total de mensagens no período

808

Momento com maior volume

19/02

Grupos

116

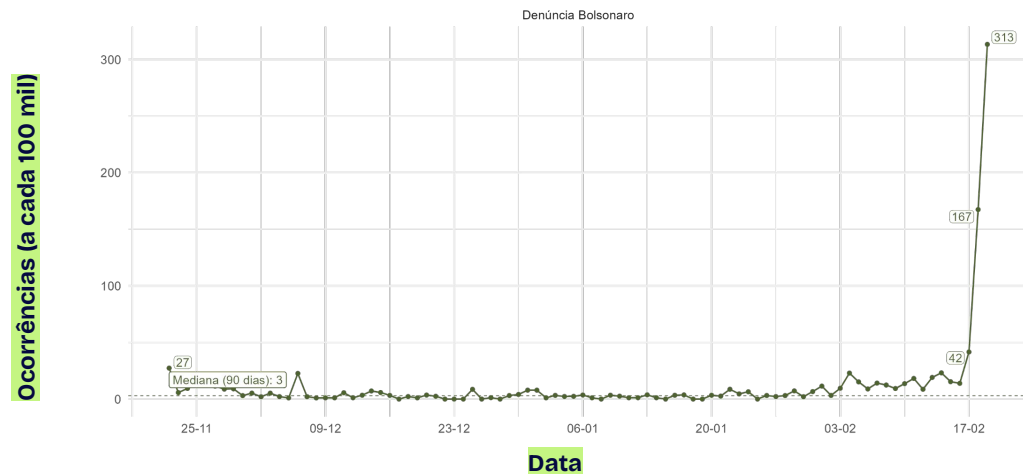
Visualizações potenciais

9 mi

Ocorrências

Telegram | Ocorrências (a cada 100 mil)

Últimos 90 dias



Dados: Palver | Elaboração: Palver

Narrativas

WhatsApp

Telegram



Perseguição política a Bolsonaro

1

Reencaminhado

42

Usuários
potencialmente
alcançados

166 mil



2

Reencaminhado

26

Usuários
potencialmente
alcançados

10 mil



- Denúncia contra Bolsonaro teria ocorrido após pesquisa indicar sua vitória sobre Lula em um segundo turno e questiona a acusação, que não houve armas ou estrutura para um golpe.

- As punições relacionadas ao 8 de janeiro seriam vingança política e que denúncia contra Bolsonaro busca desviar atenção dos protestos marcados para 16 de março.

Parcialidade do STF e da PGR para julgar

1

Reencaminhado

10

Usuários potencialmente alcançados

675



2

Reencaminhado

1

Usuários potencialmente alcançados

153



- Crítica a suposta parcialidade de Barroso, mencionando suas declarações políticas contra Bolsonaro e questionando sua capacidade de julgar o ex-presidente.

- Crítica a relação entre os ministros do STF e o governo Lula, alegando que essa proximidade evidente, como no exemplo do jantar, configura uma relação "nada republicana".

Intervenção do governo Trump

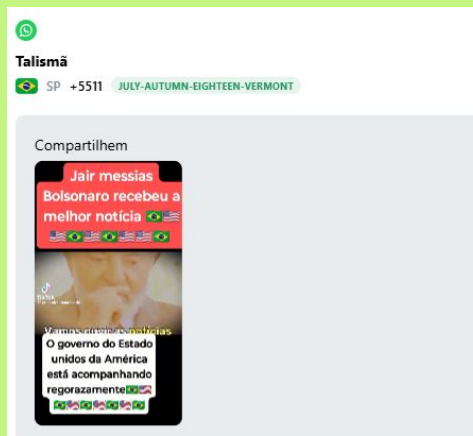
1

Reencaminhado

1

Usuários potencialmente alcançados

189



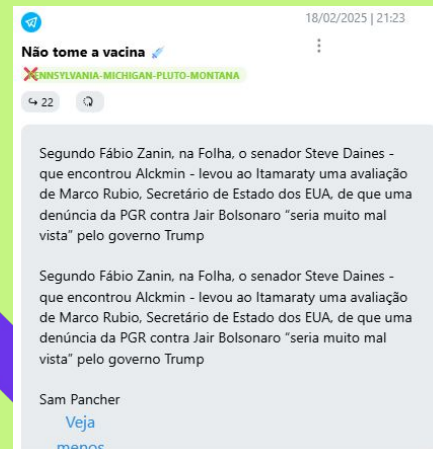
2

Reencaminhado

22

Usuários potencialmente alcançados

104



- Bolsonaro não estaria sozinho: suposto envolvimento dos Estados Unidos e possível intervenção diante de denúncia da PGR

- Senador dos EUA teria alertado Itamaraty: denúncia contra Bolsonaro seria "muito mal vista" pelo governo Trump.

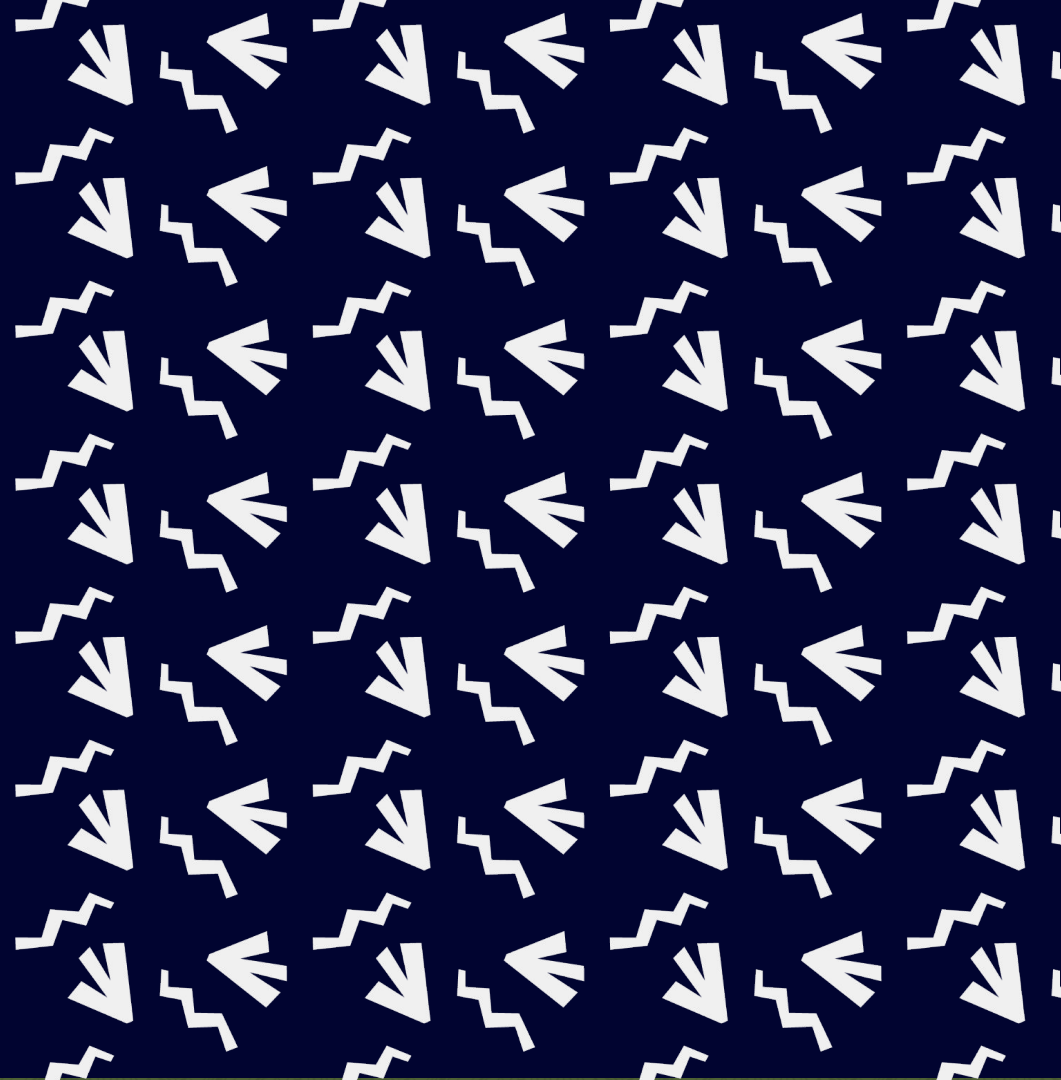
Metodologia

Termos

Período

Métodos

Amostra



Metodologia

Principais termos buscados

Bolsonaro

PGR

Denúncia

STF

Período

22/11/2024 a 19/02/2025 12:00

Métodos

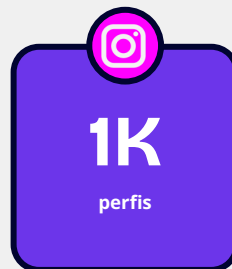
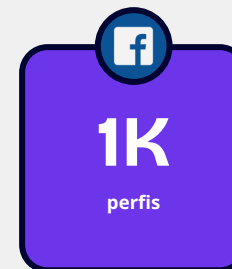
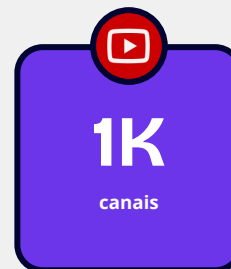
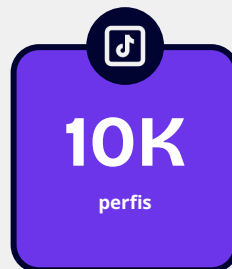
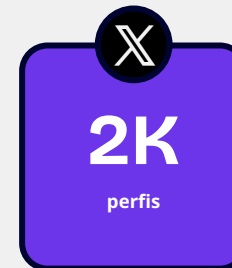
Análise quantitativa: estatísticas descritivas

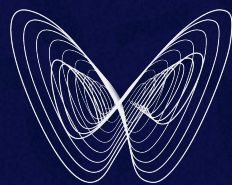
Análise qualitativa: codificação de temas e narrativas

Conteúdo

<https://drive.google.com/drive/folders/18azgCUwYUWut3Qd-rMiojeor3cKNzMNS?usp=sharing>

Amostra





palver



@palverbr



@palverbr



@palverbr



www.palver.com.br

